

Liebe Kolleginnen und Kollegen der Uniklinik,  
informieren Sie sich über die bauliche und infrastrukturelle Gestaltung auf dem Campus.  
Ich wünsche angeregte Lektüre!  
Ulrike Lörch | Unternehmenskommunikation | medfacilities GmbH | Tel 96420

### Einweihung Cyberknife

Nach nur elfmonatiger Bauzeit hat medfacilities den Neubau an der Strahlentherapie seinen Nutzern übergeben. Rund 15 Millionen Euro sind in die Erweiterung und Modernisierung des Gebäudes sowie in die medizintechnischen Geräte geflossen. Der Neubau ist in zwei Tief- und drei Obergeschossen unmittelbar an den Bestand angeschlossen. Mit viel Glas und Farbigkeit ist eine helle, freundliche Atmosphäre entstanden. Dreh- und Angelpunkt bildet das Cyberknife System, ein robotergestützter Linearbeschleuniger. Mit ihm können mit höchster Genauigkeit Tumore bestrahlt werden, ohne umliegendes Gewebe zu schädigen.

#### Ansprechpartner

medfacilities: Elmar Nelles, Tel 96442



### Focus Bettenhaus

Die Sanierung der Bettenhaus-Ebenen 13 und 14 ist termingerecht abgeschlossen. Der Bezug dieser Flächen ist für Februar 2012 vorgesehen. Einziehen werden die Stationen der Neurochirurgie und der Stereotaxie von Ebene 12 auf die fertig gestellte Ebene 14. Die Station der Mund-Kiefer-Gesichtschirurgie wird von Ebene 10 und die Station der Strahlentherapie von Ebene 18 auf die sanierte Ebene 13 einziehen. Der weitere Verlauf der Bettenhaus-Sanierung im laufenden Betrieb richtet sich nach der Bauprojektentwicklung im Zentralklinikum: Hier werden Bauteile erweitert und saniert, um die interdisziplinäre Intensivstation aufzunehmen. Diese Maßnahme muss in der Umsetzung flexibel terminiert werden, um auf bauliche Gegebenheiten vor Ort reagieren zu können. Voraussichtlich fertig gestellt ist das Projekt im Frühjahr 2013. Dann wird die Neurochirurgische Station der Ebene 11 einziehen. Die Ebene 12 wird zu dieser Zeit ebenfalls vollständig frei gezogen, so dass mit der kontinuierlichen Ebenen-Sanierung des Bettenhauses weiter fort gefahren werden kann.

#### Ansprechpartner

medfacilities: Tobias Franken, Tel 96457

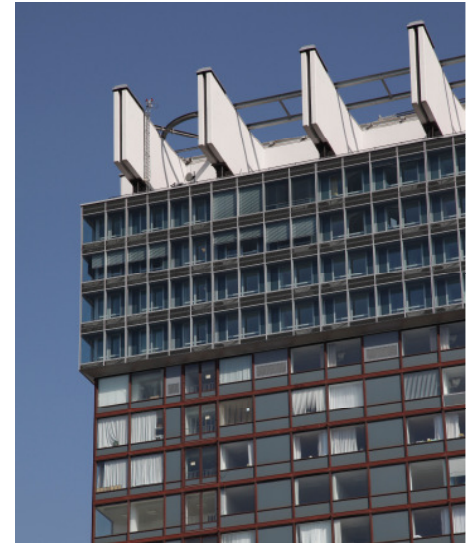


### Masterarbeit vorgestellt

Die Bettenhausebenen können mit einem vertretbaren Mehraufwand an Energie auch im Sommer gleichmäßiger temperiert werden. Dies ist Ergebnis einer Masterarbeit im Blick auf das Energie- und Technikkonzept für die Uniklinik Köln. Untersucht wurden energetische Aspekte der sanierten Bettenhausebenen bezogen auf Doppelfassade, Sonnenschutz, Temperaturen und Luftmengen. Die daraus abgeleiteten Empfehlungen betreffen sowohl die umgebauten Ebenen als auch Ausführungsdetails in der Doppelfassade bei den noch zur Sanierung anstehenden Ebenen. medfacilities hatte die Studie im Frühjahr in Auftrag gegeben.

### Ansprechpartner

medfacilities: Bernd Oerder, Tel 96418



### Kleiner Bereich mit zentraler Funktion: Die Zentrale Notaufnahme

Die Umstrukturierung der zentralen Notaufnahme ist baulich fertig gestellt. Patienten werden nun in angenehmer Atmosphäre empfangen und können nach einer ersten Einschätzung der Symptome -nach dem Manchester-Triage-System- zielgerichtet weitervermittelt werden. Die räumliche Situation mit Wartebereichen für operative, internistische und infektiöse Krankheitsbilder schafft die Voraussetzungen für eine noch effizientere medizinische Versorgung.

### Ansprechpartner

medfacilities: Erdal Pur, Tel 96449; Dr. Ugur Özsahin, Tel 96455



### Außenanlagen werden aufgewertet

Die Außenanlagen vor dem Anatomischen und Mikrobiologischen Institut, entlang der Joseph-Stelzmann-Straße, werden aufgewertet. Außerdem wird ein Aufzug für barrierefreien Zugang rechts neben der Eingangstreppe zur Anatomie angebaut. Anlass ist die beengte Eingangssituation zwischen Eingangssockel und den vorgelagerten Fahrradständern auf dem Bürgersteig. Die rund 70 Fahrradparker werden nun auf die Fläche der PKW-Parkplätze links neben dem Eingang verlagert. Die dadurch entfallenen Parkplätze werden im Bereich der Mikrobiologie neu geschaffen. Hier werden zudem 25 neue Fahrradparkplätze entstehen. Die Autoparkflächen entlang der Straße, die derzeit noch allgemein zugänglich sind, werden durch Abpollerung uneingeschränkt der Uniklinik zur Verfügung stehen.

### Ansprechpartner

medfacilities: Johannes tho Pesch, Tel 96456

